

Evidenční list hlásného profilu č.342

Stanice kategorie : **B**

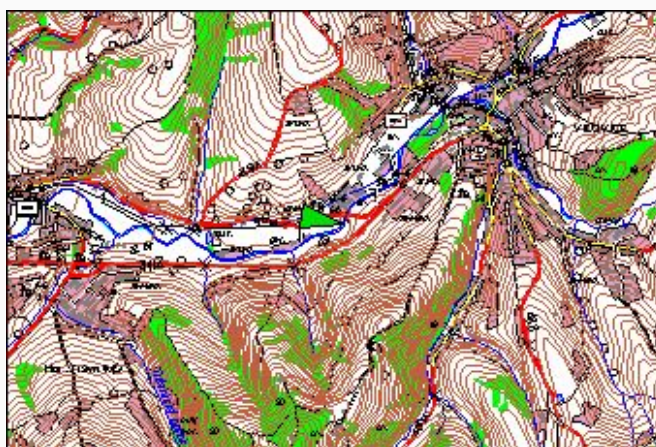
Tok:	Lutoninka	Stanice:	Vizovice		
Kraj:	Zlínský kraj	ORP:	Vizovice	Obec:	Vizovice
Provozovatel stanice:	ČHMÚ Brno				
Centrum automatického sběru dat:	ČHMÚ Brno, VHD Povodí Moravy Brno				
Staničení:	5.20 [km]	Číslo hydrologického pořadí:	4-13-01-018		
Plocha povodí:	66,93 [km ²]	Zeměpisné souřadnice:	17.838183 v.d. 49.214029 s.š.		
Nula vodočtu:	294,50 [m.n.m.]	Procento plochy povodí toku:	75,0		
Stupně povodňové aktivity:	[cm]	[m ³ .s ⁻¹]	Platnost SPA pro úsek toku:		
Bdělost	80	10,8	Vizovice - Zlín		
Pohotovost	110	18	Kritické místo:		
Ohrožení	140	26,6			
Průměrný roční stav:	26 [cm]	N-leté průtoky:	Q ₁	Q ₅	Q ₁₀
Průměrný roční průtok:	0,538 [m ³ s ⁻¹]	[m ³ s ⁻¹]	11,5	33	46
			89	115	
Odesílatel zpráv:	Četnost hlášení SPA:	I.	1 x denně		
MěÚ Vizovice		II.	4 x denně		
		III.	3hodinové hlášení		

Odesílatel podá zprávu:	Spojení na adresáta:	Příjemce dále vyrozumí:
OÚ Zádveřice	577453114, 724179331	
Magistrát města Zlína	577630111, 577630108	OÚ Lípa
KrÚ Zlínského kraje	731555122, 731555114	
KOPIS HZS Zlín	950670299, 950670222, 602590878, 725120510	
RPP ČHMÚ Brno	541212485, 541421071	
VHD Povodí Moravy Brno	541 211 737, 541 637 250	

Nejvyšší zaznamenané vodní stavy:

Mapa v měřítku 1:50 000 :

[cm]	V. - XI.	[cm]	XII. - IV.
231	08.07.1997	134	03.01.2003
106	07.10.1998	123	27.03.2006
171	02.06.2010	104	17.03.1993



Popis umístění profilu :

u továrny Jelínek, pravý břeh